



บันทึกข้อความ

ส่วนงาน คณะนิติศาสตร์ มหาวิทยาลัยทักษิณ โทร. 8708

ที่ อว 8205.08/ 0262 วันที่ 3 กุมภาพันธ์ 2566

เรื่อง รายงานการใช้จ่ายงบประมาณ ประจำเดือนมกราคม พ.ศ.2566

เรียน คณบดีคณะนิติศาสตร์

ขอรายงานการใช้จ่ายงบประมาณจากเงินอุดหนุนรัฐบาล และ เงินรายได้ (ภาคปกติ และภาคสมทบ) และเงินรายได้ (ภาคพิเศษ น.ม.) ประจำปีงบประมาณ พ.ศ. 2566 ประจำเดือนมกราคม 2566 ดังนี้

1. รายงานรายจ่ายประจำเดือนมกราคม 2566 และรายงานในภาพรวมตั้งแต่ ตุลาคม 2565-มกราคม 2566
2. รายงานผลการใช้จ่ายงบประมาณเงินรายได้ (น.ม.) ประจำเดือนมกราคม 2566 และรายงานในภาพรวม ตุลาคม 2565-มกราคม 2566

จึงเรียนมาเพื่อโปรดทราบและพิจารณา

(นางสาวเพ็ญภา ไพศาล)
เจ้าหน้าที่บริหารงาน

รายงานงบประมาณจัดสรรและรายจ่ายประจำปีงบประมาณ พ.ศ.2566

ตามที่ คณะนิติศาสตร์ได้รับจัดสรรงบประมาณ ประจำปีงบประมาณ พ.ศ.2565 จากฝ่ายแผนงาน สำนักงานมหาวิทยาลัย มหาวิทยาลัยทักษิณ และได้รับการอนุมัติวงเงิน งบประมาณรายจ่าย ประจำปีงบประมาณ พ.ศ.2566 เมื่อวันที่ 29 กันยายน 2565 บัดนี้ทางคณะนิติศาสตร์ตรวจสอบงบประมาณดังกล่าวเรียบร้อยแล้ว จึงขอรายงานผลการจัดสรร ประจำปีงบประมาณ 2565 และผลการใช้จ่ายประจำเดือนธันวาคม 2565 ดังนี้

1. รับจัดสรรและอนุมัติวงเงิน พ.ศ.2566 เงินอุดหนุนรัฐบาล งวดที่ 1 ร้อยละ 100 จำนวนเงินทั้งสิ้น 954,000 ได้รับจัดสรรเพิ่มขึ้นจากปีงบประมาณ 2565 จากจำนวนเงิน 828,000 บาท คิดเป็นร้อยละ 15.22 มหาวิทยาลัยได้จัดสรรเงินเพิ่มลูกจ้างชั่วคราวของนางจิววรรณ คงเรือง จำนวนเงินรวม 7,000 บาท และมีรายจ่ายสิ้นสุด ณ วันที่ 31 มกราคม 2566 จำนวนทั้งสิ้น 69,580 บาท คิดเป็นร้อยละ 7.24 โดยมีการเบิกจ่ายเฉพาะงบบุคลากรในภาพรวมทั้งจำนวน คิดเป็นร้อยละ 28.96 โดยสรุปภาพรวมดังนี้

แผนการเบิกจ่าย ไตรมาสที่ 1 เบิกจ่าย ไม่น้อยกว่าร้อยละ 35

แผนการเบิกจ่าย ไตรมาสที่ 2 เบิกจ่าย ไม่น้อยกว่าร้อยละ 25 เบิกจ่ายสะสม ร้อยละ 60

ผลการเบิกจ่าย ไตรมาสที่ 1 (ตุลาคม – ธันวาคม 2565) ร้อยละ 21.72 เบิกจ่ายสะสม ตุลาคม-ธันวาคม 2565 ร้อยละ 21.72 ต่ำกว่าแผนการเบิกจ่ายร้อยละ 13.28

ผลการเบิกจ่าย ไตรมาสที่ 2 (มกราคม 2566) ร้อยละ 7.24 เบิกจ่ายสะสม (ตุลาคม 2565-มกราคม 2566) ร้อยละ 28.96

สรุป ผลการเบิกจ่ายไตรมาสที่ 2 (มกราคม 2566) ผลการต่ำกว่าแผนการเบิกจ่ายร้อยละ 17.76

2. รับจัดสรรและอนุมัติวงเงิน พ.ศ.2566 เงินรายได้(ภาคปกติ) งวดที่ 1 ร้อยละ 100 จำนวนเงินทั้งสิ้น 21,940,800 บาท ประกอบไปด้วย งบจัดสรรปี 2566 จำนวนเงิน 9,940,800 บาท เงินสะสม 12,000,000 บาท ได้รับจัดสรรเพิ่มขึ้นไม่รวมเงินสะสมจากปีงบประมาณ พ.ศ.2565 จากจำนวนเงิน 9,402,000 บาท คิดเป็นร้อยละ 5.73 และมีรายจ่ายสิ้นสุด ณ วันที่ 31 มกราคม 2566 จำนวนทั้งสิ้น 722,939.80 บาท คิดเป็นร้อยละ 3.29 โดยมีการเบิกจ่ายในภาพรวมงบบุคลากร คิดเป็นร้อยละ 1.55 งบดำเนินงาน คิดเป็นร้อยละ 0.39 งบเงินลงทุน ไม่มีการเบิกจ่าย งบเงินอุดหนุน คิดเป็นร้อยละ 1.36 และงบรายจ่ายอื่น ไม่มีการเบิกจ่ายในส่วนของงบประมาณ แต่มีการโอนเปลี่ยนแปลงไปยังหมวดรายจ่ายอื่นซึ่งเป็นโครงการนอกแผน(โครงการการแสดงผลจำลอง จำนวนเงิน 21,000 บาท โดยสรุปภาพรวมดังนี้

แผนการเบิกจ่าย ไตรมาสที่ 1 เบิกจ่าย ไม่น้อยกว่าร้อยละ 35

แผนการเบิกจ่าย ไตรมาสที่ 2 เบิกจ่าย ไม่น้อยกว่าร้อยละ 25 เบิกจ่ายสะสม ร้อยละ 60

ผลการเบิกจ่าย ไตรมาสที่ 1 (ตุลาคม-ธันวาคม 2565) ร้อยละ 9.31 เบิกจ่ายสะสม ตุลาคม-ธันวาคม 2565 ร้อยละ 9.31 ต่ำกว่าแผนการเบิกจ่ายร้อยละ 25.69

ผลการเบิกจ่าย ไตรมาสที่ 2 (มกราคม 2566) ร้อยละ 3.29 เบิกจ่ายสะสม (ตุลาคม 2565-มกราคม 2566) ร้อยละ 12.61

สรุป ผลการเบิกจ่ายไตรมาสที่ 2 (มกราคม 2566) ต่ำกว่าแผนการเบิกจ่ายร้อยละ 21.71

3. **รับจัดสรรและอนุมัติวงเงิน พ.ศ.2566 เงินรายได้(น.บ.)** งวดที่ 1 ร้อยละ 100 จำนวนเงินทั้งสิ้น 2,440,000 บาท ได้รับจัดสรรเพิ่มขึ้นจากปีงบประมาณ พ.ศ.2565 จากจำนวนเงิน 2,072,700 บาท คิดเป็นร้อยละ 17.72 ณ วันที่ 31 ธันวาคม 2565 จำนวนเงินทั้งสิ้น 219,280 บาท คิดเป็นร้อยละ 8.99 โดยเป็นการเบิกจ่ายงบบุคลากรทั้งจำนวน โดยสรุปภาพรวมดังนี้

แผนการเบิกจ่าย ไตรมาสที่ 1 เบิกจ่าย ไม่น้อยกว่าร้อยละ 35

แผนการเบิกจ่าย ไตรมาสที่ 2 เบิกจ่าย ไม่น้อยกว่าร้อยละ 25 เบิกจ่ายสะสม ร้อยละ 60

ผลการเบิกจ่าย ไตรมาสที่ 1 (ตุลาคม-ธันวาคม 2565) ร้อยละ 18.95 เบิกจ่ายสะสม ตุลาคม-ธันวาคม 2565 ร้อยละ 18.95 ต่ำกว่าแผนการเบิกจ่าย 16.05

ผลการเบิกจ่าย ไตรมาสที่ 2 (มกราคม 2566) ร้อยละ 1.69 เบิกจ่ายสะสม (ตุลาคม 2565-มกราคม 2566) ร้อยละ 20.63

สรุป ผลการเบิกจ่ายไตรมาสที่ 2 (มกราคม 2566) ต่ำกว่าแผนการเบิกจ่าย 23.31

รายงานผลการใช้จ่ายภาพรวมประจำเดือนมกราคม 2566
 ประจำปีงบประมาณ พ.ศ.2566

แสดงแผน-ผลการเบิกจ่าย ณ วันที่ 31 มกราคม 256

สรุปรายจ่ายภาพรวมรายเดือน (งบประมาณตามแผน)

ประจำเดือนมกราคม 2566

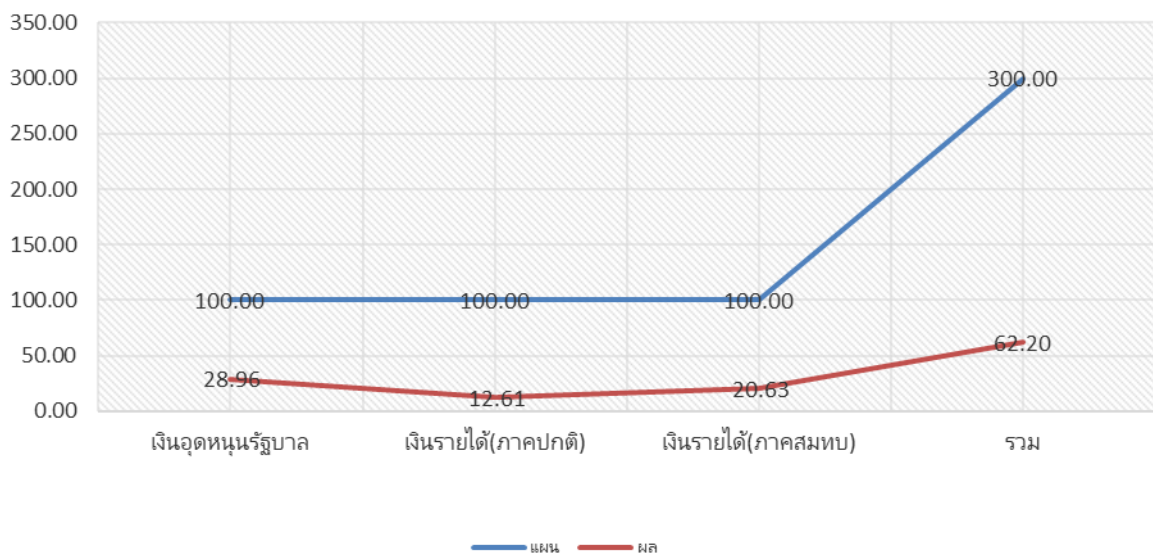
ข้อมูลระหว่างเดือน ตุลาคม 2565-มกราคม 2566								
แหล่งเงิน	รับจัดสรร	โอนเปลี่ยนแปลง+/-	ผลการเบิกจ่าย ม.ค.66	ร้อยละการ เบิกจ่าย ประจำเดือน ม.ค.66	ผลการเบิกจ่ายรวม ต.ค.65-ม.ค.66	ร้อยละ ผลการ เบิกจ่ายรวม ต.ค.-ม.ค.66	คงเหลือ	ร้อยละ ของยอด คงเหลือ
เงินอุดหนุนรัฐบาล	954,000.00	7,000.00	69,580.00	7.24	278,320.00	28.96	682,680.00	71.04
เงินรายได้(ภาคปกติ)	21,940,800.00	-	722,939.80	3.29	2,766,398.79	12.61	19,174,401.21	87.39
เงินรายได้(ภาคสมทบ)	2,440,000.00	-	41,125.00	1.69	503,444.00	20.63	1,936,556.00	79.37
รวม	25,334,800.00	7,000.00	833,644.80	12.22	3,548,162.79	62.20	21,793,637.21	237.80

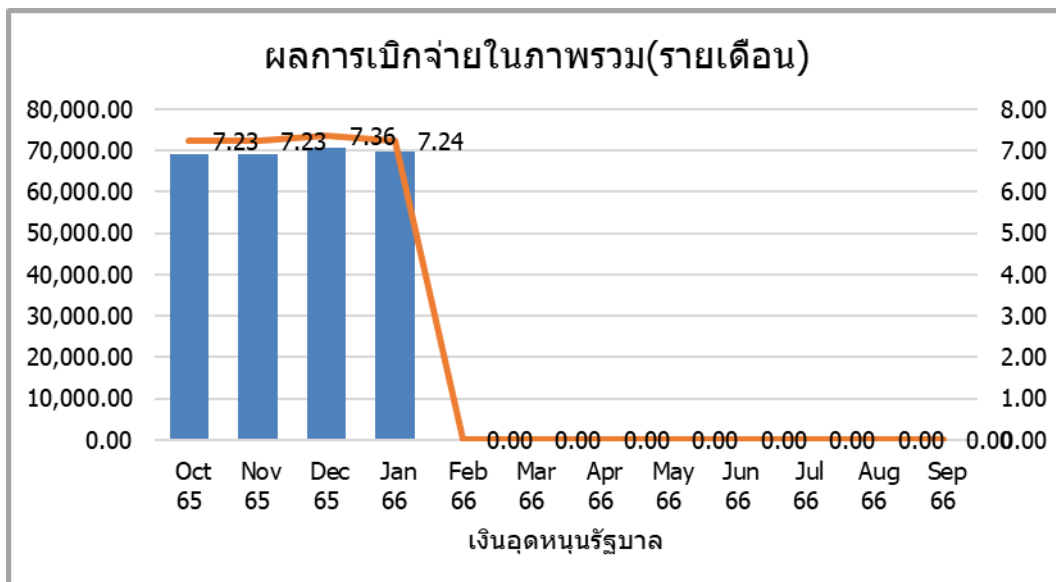
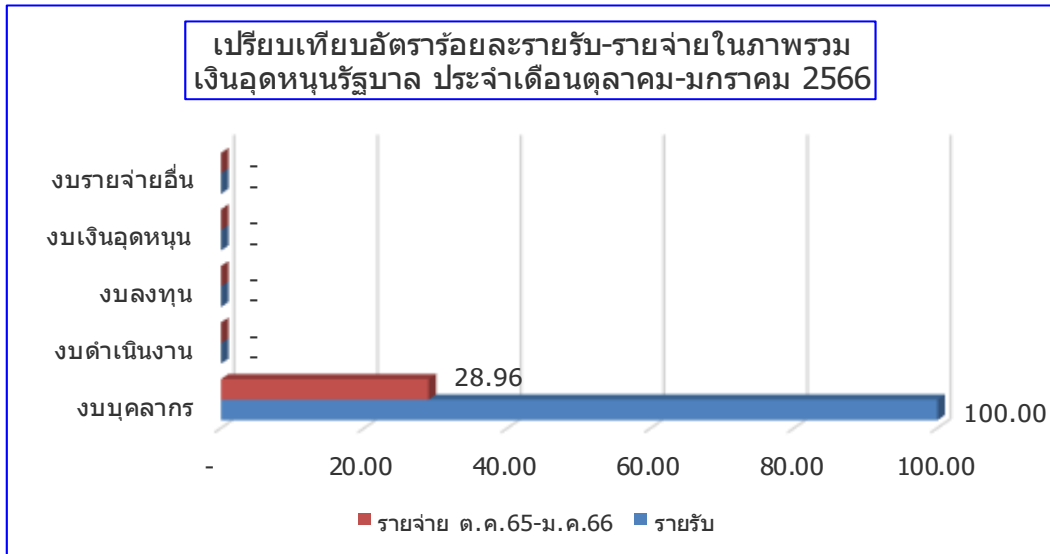
* หมายเหตุ ไม่รวมค่าใช้จ่ายจัดการเรียนการสอนภาคฤดูร้อน 65 (ภาคปกติ)

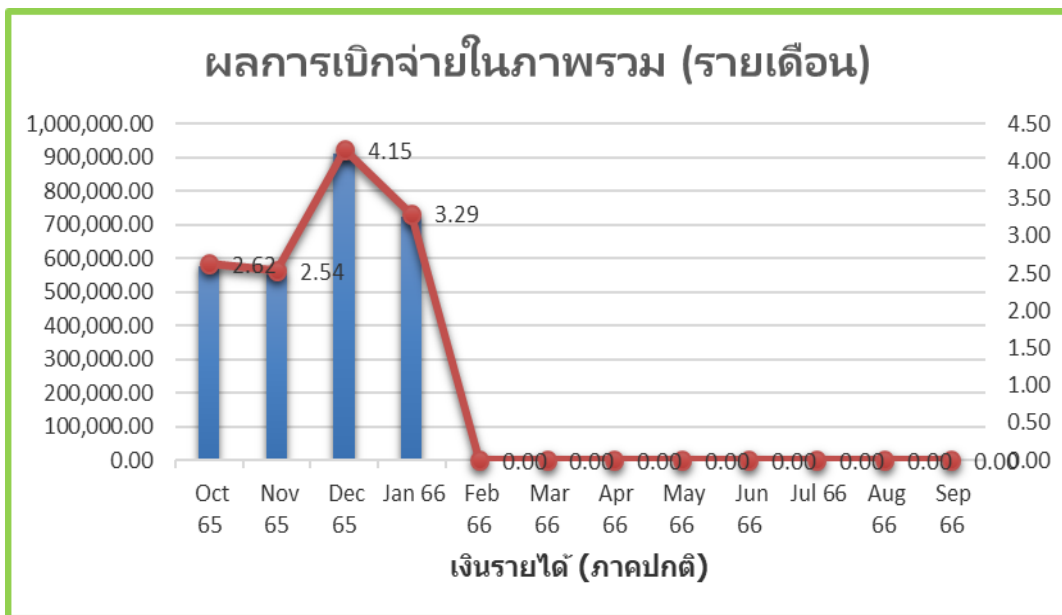
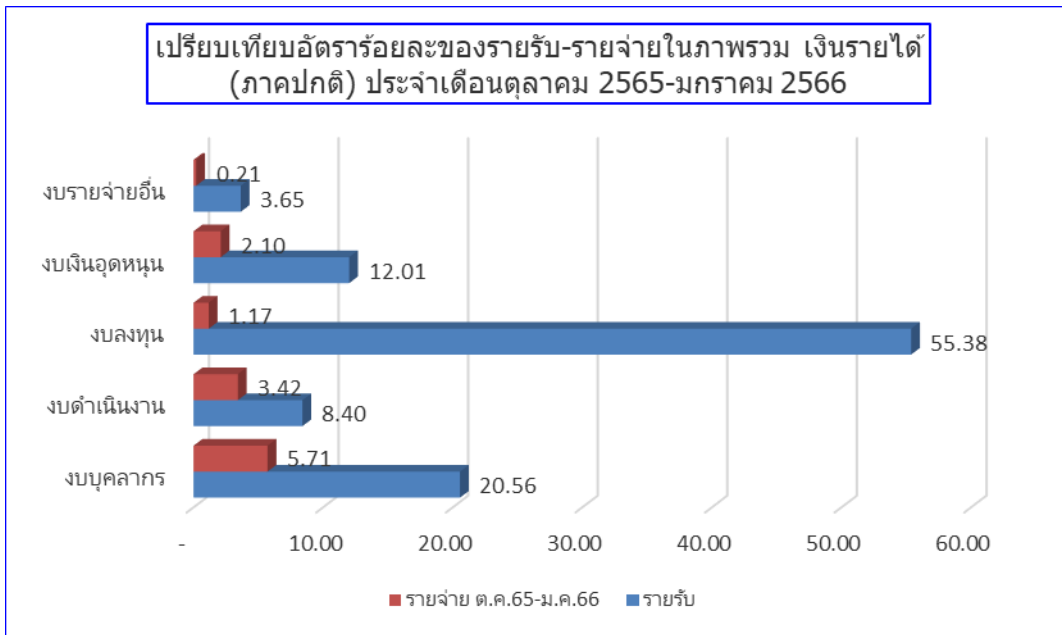
ข้อมูล ณ วันที่ 31 มกราคม 2566

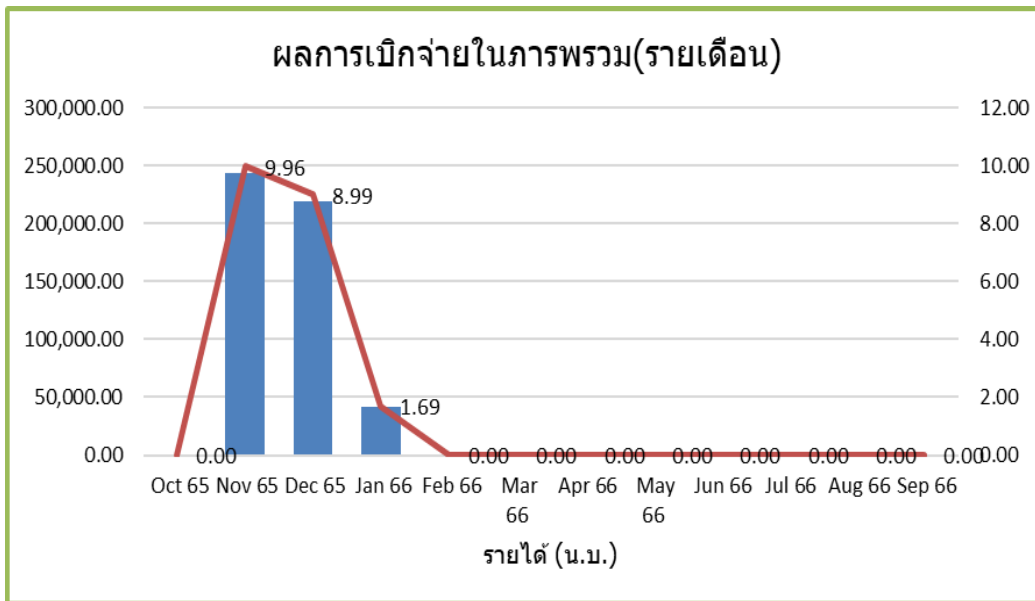
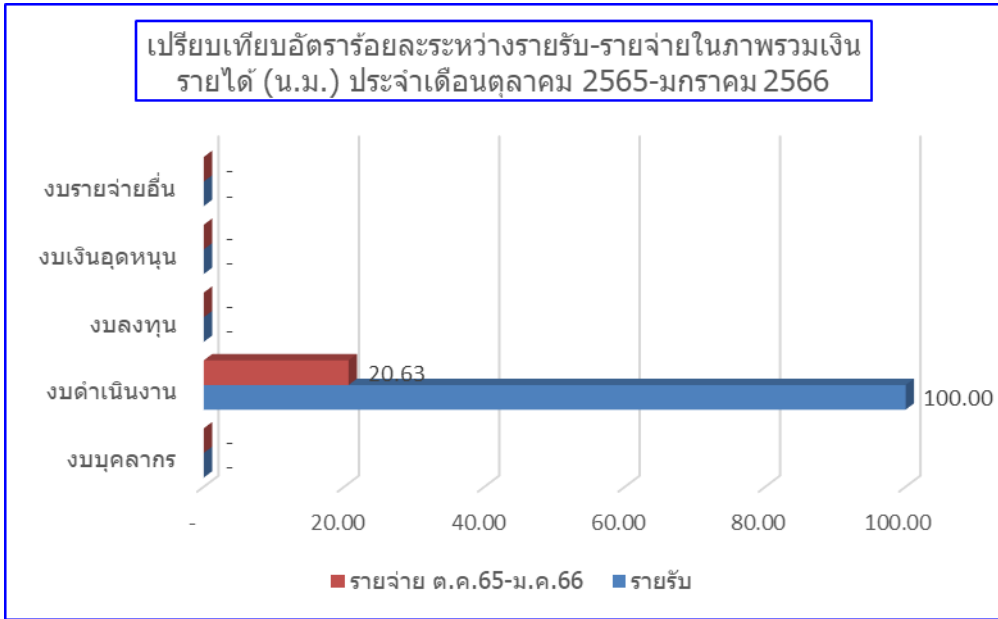
แสดงแผน-ผลการเบิกจ่าย ณ วันที่ 31 มกราคม 2566

เปรียบเทียบแผน-ผลการเบิกจ่ายไตรมาสที่ 1 (ต.ค.65-ม.ค.66) (ร้อยละ)









ปรับขยายเพื่อเปิดดูข้อมูล

รายงานผลการใช้จ่ายงบประมาณเงินรายได้ (น.ม.)

รายงานงบประมาณจัดสรรและรายจ่ายงบประมาณรายได้(น.ม)ประจำปีงบประมาณ พ.ศ.2565

รับจัดสรรและอนุมัติวงเงิน พ.ศ.2566 เงินรายได้ (น.ม) งวดที่ 1 ร้อยละ 100 จำนวนเงินทั้งสิ้น 501,700 บาท โดยได้รับจัดสรรลดลงจากปีงบประมาณ พ.ศ.2565 จำนวนเงิน 524,000 บาท คิดเป็นร้อยละ 4.26

และในงบประมาณ พ.ศ.2566 รายจ่ายประจำเดือนตุลาคม 2566 สิ้นสุด ณ วันที่ 31 มกราคม 2566 เบิกจ่ายทั้งสิ้น 1,500 บาท คิดเป็นร้อยละ 0.30 โดยมีการเบิกจ่ายงบเงินอุดหนุน คิดเป็นร้อยละ 0.30 และโดยสรุปภาพรวมดังนี้

แผนการเบิกจ่าย ไตรมาสที่ 1 เบิกจ่าย ไม่น้อยกว่าร้อยละ 35

แผนการเบิกจ่าย ไตรมาสที่ 2 เบิกจ่าย ไม่น้อยกว่าร้อยละ 25 เบิกจ่ายสะสม ร้อยละ 60

ผลการเบิกจ่าย ไตรมาสที่ 1 (ตุลาคม-ธันวาคม 2565) ร้อยละ 18.98 เบิกจ่ายสะสม ตุลาคม-ธันวาคม 2565 ร้อยละ 18.98 ต่ำกว่าแผนการเบิกจ่ายคิดเป็นร้อยละ 16.02

ผลการเบิกจ่าย ไตรมาสที่ 2 (มกราคม 2566) ร้อยละ 0.30 เบิกจ่ายสะสม (ตุลาคม 2565-มกราคม 2566) ร้อยละ 18.55

สรุป ผลการเบิกจ่ายรอบไตรมาสที่ 2 (มกราคม 256) ต่ำกว่าแผนการเบิกจ่ายคิดเป็นร้อยละ 24.70

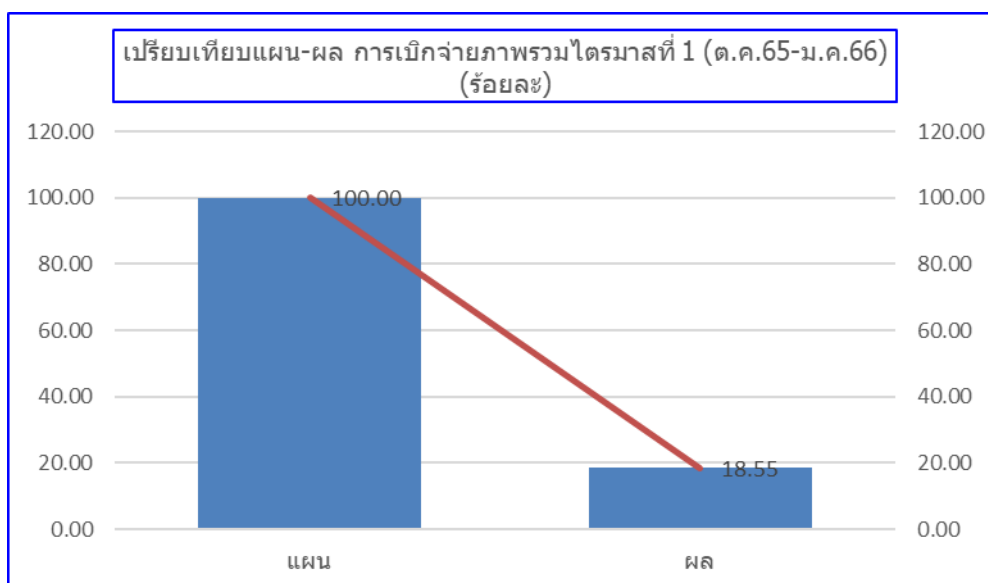
สรุปรายจ่ายภาพรวมรายเดือน (งบประมาณตามแผน)

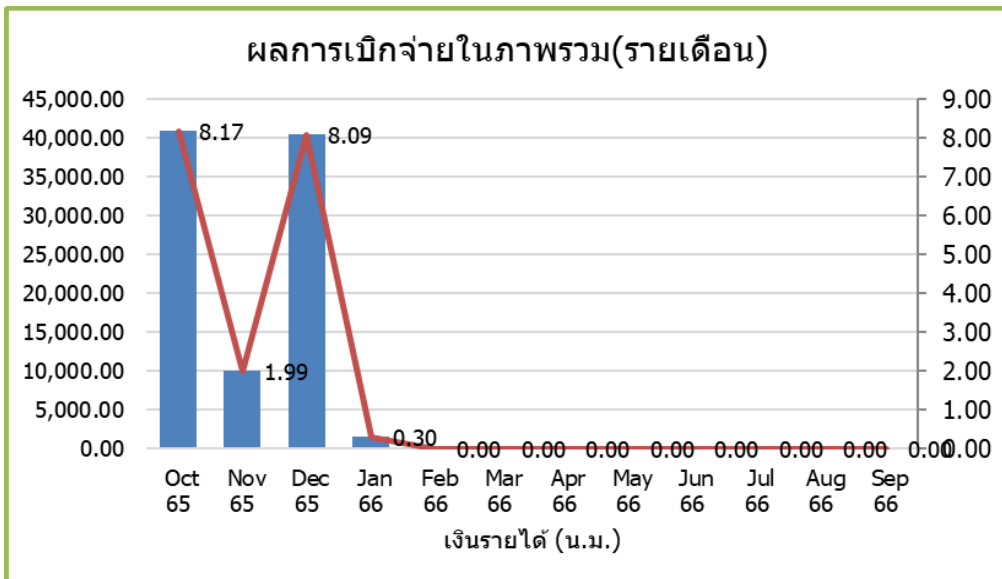
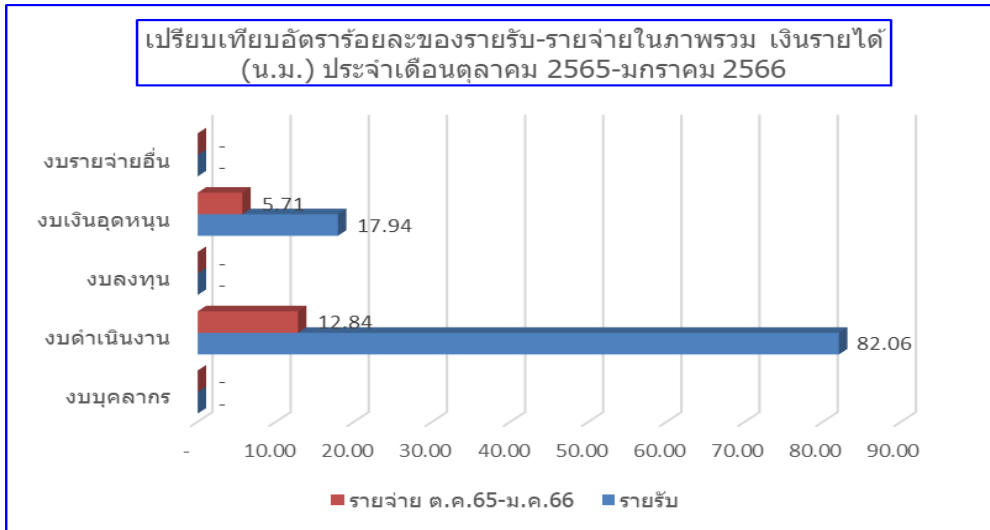
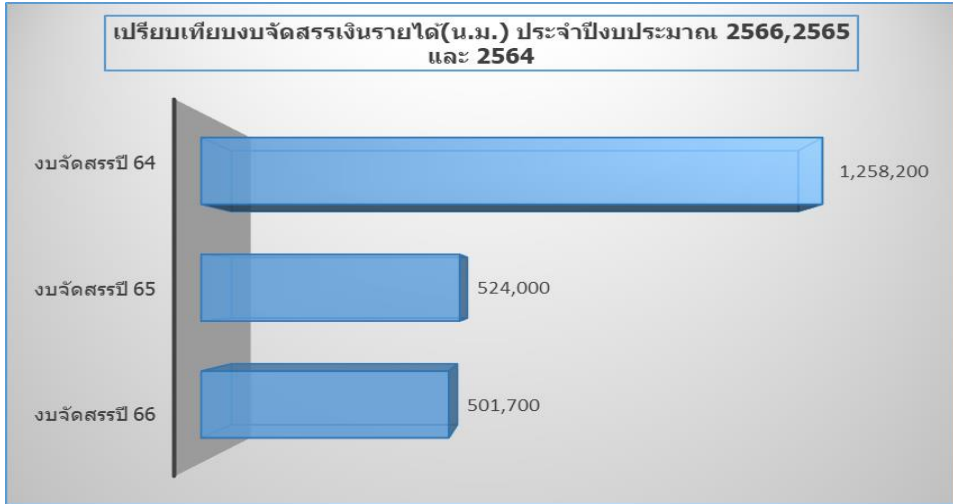
ประจำเดือนมกราคม 2566

ข้อมูลระหว่างเดือน ตุลาคม 2565-ธันวาคม 2565								
แหล่งเงิน	รับจัดสรร	โอนเปลี่ยนแปลง+/-	ผลการเบิกจ่าย ม.ค.66	ร้อยละการ เบิกจ่าย ประจำเดือน ม.ค.66	ผลการเบิกจ่ายรวม ต.ค.65-ม.ค.66	ร้อยละ ผลการเบิกจ่าย รวม ต.ค.65- ม.ค.66	คงเหลือ	ร้อยละ ยอด คงเหลือ
เงินรายได้ (น.ม.)	501,700.00	-	1,500.00	0.30	93,070.00	18.55	408,630.00	81.45
							-	
							-	
รวม	501,700.00	0.00	1,500.00	0.30	93,070.00	18.55	408,630.00	81.45

ข้อมูล ณ วันที่ 31 มกราคม 2566

แสดงแผน-ผลการเบิกจ่าย ณ วันที่ 31 มกราคม 2566





ปรับขยายเพื่อเปิดดูข้อมูล

เรียน คณบดี

เพื่อโปรดทราบ รายงานการใช้จ่ายงบประมาณจากเงินอุดหนุนรัฐบาล และ
เงินรายได้ (ภาคปกติ และภาคสมทบ) และเงินรายได้ (ภาคพิเศษ น.ม.)
ประจำปีงบประมาณ พ.ศ. 2565 ประจำเดือนมกราคม 2566

e-Document Thaksin University



(นางสาวอติตา มูสา)
เจ้าหน้าที่บริหารงาน
๓ กุมภาพันธ์ ๒๕๖๖

เรียน คณบดี

เพื่อโปรดทราบ



(นางสาวดุสิตา แก้วสมบุรณ์)
หัวหน้าสำนักงานคณะนิติศาสตร์
๓ กุมภาพันธ์ ๒๕๖๖

เรียน อธิการบดี รักษาการแทนคณบดีคณะนิติศาสตร์
เพื่อโปรดทราบ



(ผศ.กฤษฎา อภินวถาวรกุล)
ผู้รักษาการแทนรองคณบดีคณะนิติศาสตร์
๓ กุมภาพันธ์ ๒๕๖๖

ทราบและเร่งรัดการเบิกจ่ายให้เป็นไปตามแผน

Thaksin University



(รศ.ณัฐพงศ์ จิตรนิรัตน์)
อธิการบดี
๖ กุมภาพันธ์ ๒๕๖๖

e-Document Thaksin University